

IOT
Endless® Plus

**ACERCA EL FUTURO,
CAPTURA EL PRESENTE.**

LENTE ANTIFATIGA



La lente antifatiga creada para los nuevos tiempos

Fatiga visual, dolor de cabeza, dificultad para enfocar, enrojecimiento ocular... El síndrome visual informático es un trastorno ocasionado por **el uso de dispositivos electrónicos**.

Pasamos de media **más de 11 horas al día utilizando pantallas digitales***.

Las lentes IOT Endless® Plus han sido diseñadas para relajar la visión y combatir la fatiga visual.

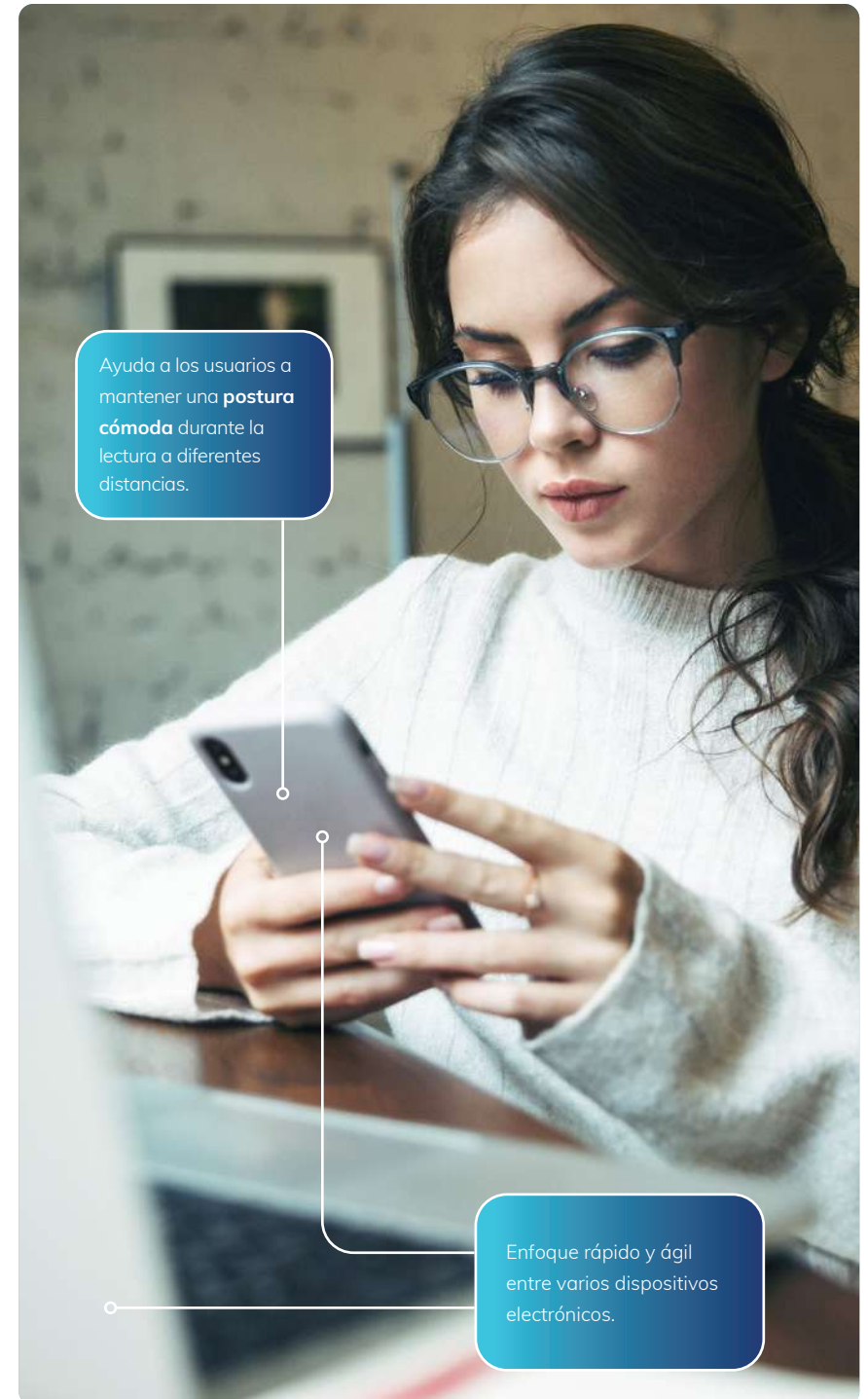
Facilidad de enfoque incluso en distancias cercanas

IOT Endless® Plus mejora la visión añadiendo un extra de potencia de cerca para ver con comodidad tanto en distancias proximas como en dispositivos electrónicos, sin sacrificar la visión de lejos.

IOT Endless® Plus aporta el extra de comodidad que el paciente necesita en cualquier situación de su vida cotidiana.



*Forbes 2019



Ayuda a los usuarios a mantener una **postura cómoda** durante la lectura a diferentes distancias.

Enfoque rápido y ágil entre varios dispositivos electrónicos.

Rendimiento lector mejorado

La revolución digital ha producido **un cambio radical en los patrones de lectura**. Cada día **aumenta el número de personas que lee en dispositivos digitales**. La lectura en dispositivos electrónicos es más salteada, con menor concentración y requiere un proceso cognitivo más superficial.¹

Diversos estudios muestran que el 83% de los usuarios experimentan una **velocidad de lectura significativamente mejorada**, hasta un 34%, con el uso de lentes antifatiga.²



1 Kovac et al. Lectura en papel vs lectura en pantalla. CERLALC. 2018: Colombia

2 Cedrún, J. et al. Optimización del rendimiento lector con lentes con geometría de asfericidad vertical. Optom Meeting. 2012: Madrid, Spain.

Optimizada en el espacio objeto acomodativo

IOT Endless® Plus incluye Digital Ray-Path® 2, una avanzada tecnología de cálculo de lentes FreeForm que logra superar a su antecesora: la tecnología Digital Ray-Path®. **Esta tecnología añade la capacidad acomodativa del usuario para optimizar la lente en el espacio objeto acomodativo**; el volumen de puntos comprendidos en el rango de visión nítida accesible para todas las posibles direcciones de mirada. Además, considera los pequeños ajustes de potencia que el usuario puede realizar de forma natural en cada punto de fijación. **Digital Ray-Path® 2 eleva, así, el rendimiento de las lentes IOT, consiguiendo una dramática reducción de las aberraciones oblicuas en todo el campo de visión**. Con esta tecnología, el usuario disfruta de mayor confort visual, una calidad visual impecable y un enfoque aún más preciso.



DIGITAL RAY-PATH® 2

Digital Ray-Path® 2 ofrece mayor confort visual, una calidad visual impecable y un enfoque aún más preciso.

Usuarios satisfechos con IOT Endless® Plus

Estudios clínicos* controlados demuestran que las nuevas lentes **IOT Endless® Plus** proporcionan una calidad visual impecable a todas las distancias y reducen los síntomas de fatiga visual.

100%

de los pacientes con
síntomas de fatiga visual
están cómodos con las
lentes IOT Endless® Plus.

Satisfacción de uso*

100%

DE LOS USUARIOS



INDICAN UNA
EXCELENTE VISIÓN
EN SU PRIMER USO

96%

DE LOS USUARIOS



ESTÁN SATISFECHOS AL
UTILIZAR DISPOSITIVOS
ELECTRÓNICOS

97%

DE LOS USUARIOS



REPORTAN NITIDEZ
VISUAL EN VISIÓN
DE LEJOS, INTERMEDIA
Y CERCA

94%

DE LOS USUARIOS



SE ADAPTAN
RÁPIDAMENTE
A LAS LENTES
IOT ENDLESS® PLUS

*Resultado de estudio clínico doble ciego aleatorizado realizado en IOT Madrid, 2020

Las lentes Endless® Plus reducen los síntomas de fatiga visual además de tener una excelente visión en dispositivos electrónicos.

Características y beneficios



Lente monofocal antifatiga
optimizada para el uso de dispositivos electrónicos.



Incorpora un extra de adición en cerca para mejorar la visión de caracteres pequeños.



Calidad visual impecable en cualquier dirección de mirada.



Personalización óptima para todas las distancias de trabajo y rangos de enfoque.



Enfoque preciso, ágil y cómodo.



Minimización de las aberraciones oblicuas a campo completo teniendo en cuenta la capacidad acomodativa del usuario.



Optimización en el **espacio acomodativo.**





“Me adapté rápidamente a las gafas y me pareció muy cómodo en el día a día”.

Hombre, 26 años.
Paciente real
del Estudio Clínico*

IOT Endless® Plus es una lente antifatiga personalizada que reduce los síntomas de la fatiga visual asociados a una lectura prolongada y al uso de dispositivos electrónicos.

Modelo publicitario no se corresponde con el paciente real del Estudio Clínico.

Ideales para

Usuarios de lentes monofocales con **síntomas de fatiga visual**.

Disponibles en tres adiciones:

Adición 0,50D

Indicado para usuarios con **síntomas leves** de fatiga visual.

Adición 0,75D

Indicado para usuarios con **síntomas moderados** de fatiga visual y con dificultad para enfocar de cerca.

Adición 1,00D

Indicado para **pré-presbitas** con síntomas de fatiga visual y dificultad para enfocar a distancias cortas.

Pide tu lente **IOT Endless® Plus**



Para una personalización completa, es necesario incluir todos los **parámetros de personalización**. En trabajos sin parámetros de personalización, la lente se optimizará con valores por defecto.

The logo features a white circular icon on the left, resembling a stylized lens or a drop with a white outline. To its right, the text "IOT" is positioned above "Endless® Plus" in a clean, sans-serif font.

Para más información sobre las lentes IOT Endless® Plus,
contacta con tu asesor de lentes IOT.

www.iotlenses.com

iot YOUR PARTNER IN
LENS INNOVATION

Digital Ray-Path® y IOT Endless® son marcas registradas de Indizen Optical Technologies S.L.U

20

11